



**OBSERVATORIO  
DE FINANZAS PÚBLICAS  
Y DESARROLLO REGIONAL**  
FACULTAD DE ECONOMÍA UNIVERSIDAD VERACRUZANA

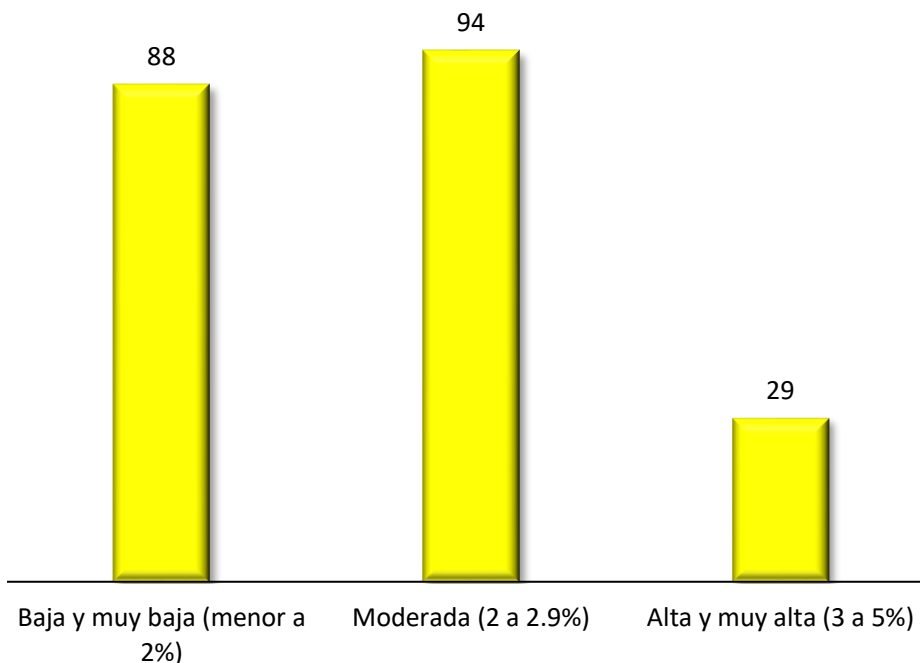
## VERACRUZ. ALTA DESOCUPACIÓN Y DESEMPLEO EN LOS MUNICIPIOS DEL ESTADO

La población ocupada en los municipios del Estado de Veracruz presenta signos contrastantes, pues mientras en algunos municipios, principalmente los petroleros, la tasa de desocupación abierta es muy elevada, en tanto que, en otros, con una economía agropecuaria o más diversificada, la desocupación es menor.

Se puede observar que la Tasa de Desocupación Abierta (TDA) que indica el porcentaje de la Población Económicamente Activa (PEA) que no tiene una ocupación, es alta y muy alta en un grupo de 29 municipios, cuyos valores se ubican en un rango entre 3 y 5%. Otro grupo de 94 municipios, registran una TDA moderada, cuyo valor se ubica entre 2 y 2.9%. Y Los restantes 88 municipios presentan una tasa de desocupación baja y muy baja, cuyo valor es menor al 2%.



### Veracruz. Número de municipios según su Tasa de desocupación abierta (Porcentaje del total de la PEA)



Fuente: Elaborado por el Observatorio de finanzas públicas y desarrollo regional de la UV, con datos del INEGI



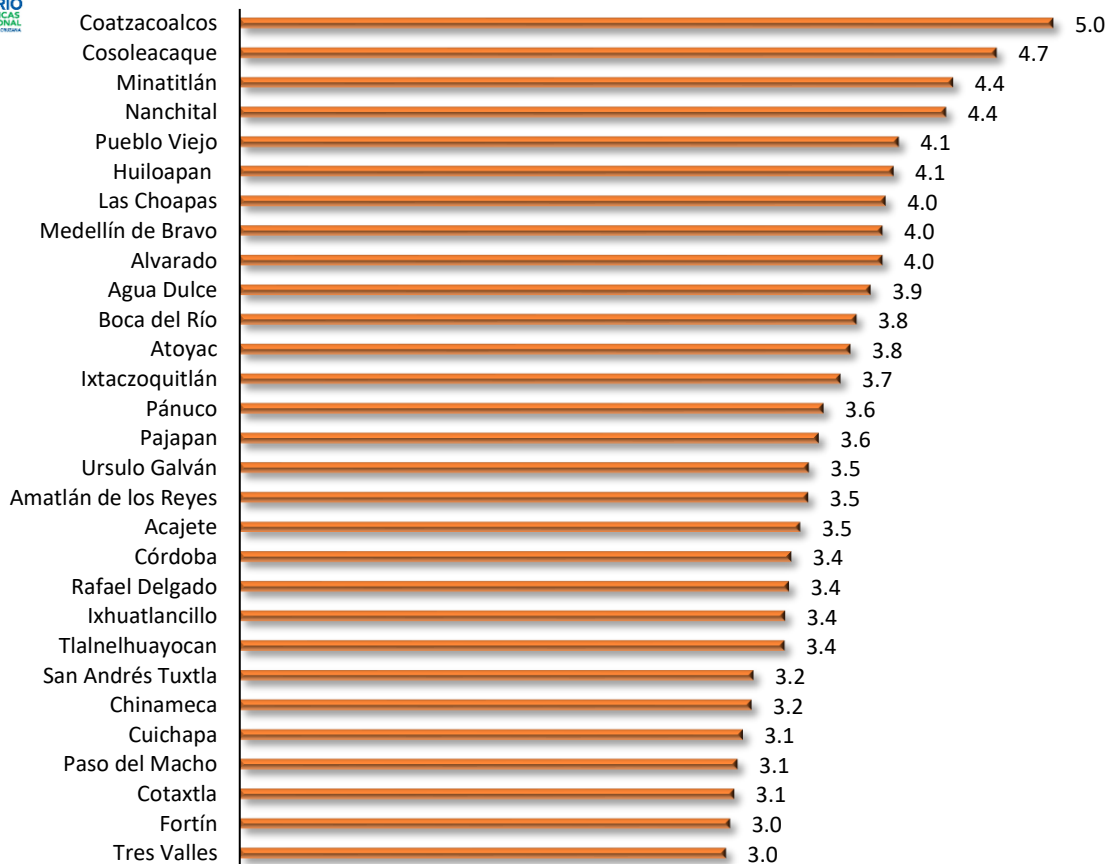
**OBSERVATORIO  
DE FINANZAS PÚBLICAS  
Y DESARROLLO REGIONAL**  
FACULTAD DE ECONOMÍA UNIVERSIDAD VERACRUZANA

Entre los municipios de mayor desocupación destacan 9 cuyas tasas se ubican entre el 4 y 5%, tales como Coatzacoalcos con 5%, Cosoleacaque con 4.7, Minatitlán con 4.4, Nanchital 4.4, Pueblo Viejo y Huiloapan con 4.1% respectivamente y Las Choapas, Medellín de Bravo y Alvarado con 4% cada uno de ellos. Es importante destacar que la economía de la mayoría de estos municipios está relacionada íntimamente con la actividad petrolera.



**OBSERVATORIO  
DE FINANZAS PÚBLICAS  
Y DESARROLLO REGIONAL**  
FACULTAD DE ECONOMÍA UNIVERSIDAD VERACRUZANA

### Veracruz. Tasa de desocupación abierta por municipio de mayores tasas (Porcentaje del total la población ocupada)





**OBSERVATORIO  
DE FINANZAS PÚBLICAS  
Y DESARROLLO REGIONAL**  
FACULTAD DE ECONOMÍA UNIVERSIDAD VERACRUZANA

En contraste hay 10 municipios que destacan por su baja desocupación, como es el caso de Mecayapan con una TDA de 0.3%, Chiconamel e Ixhuacán de los Reyes, con 0.4% respectivamente. Playa Vicente con 0.6, Astacinga con 0.7, Actopan, Santiago Sochiapan y Alpatláhuac con 0.8%, Zacualpan con 0.9, e Ilnamatlán y Zontecomatlán con 1% cada uno de ellos.

**Veracruz. Tasa de desocupación abierta por municipio de menores tasas (Porcentaje del total la población ocupada)**

